

Hotel Bodmi

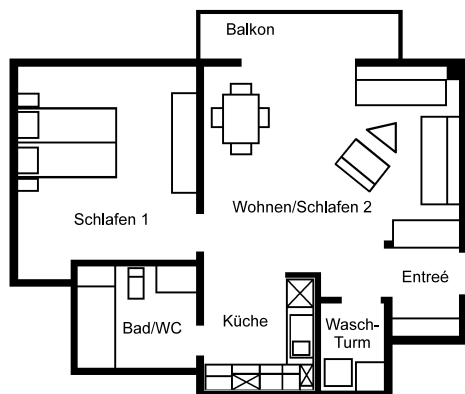
Schöne Appartements

2019

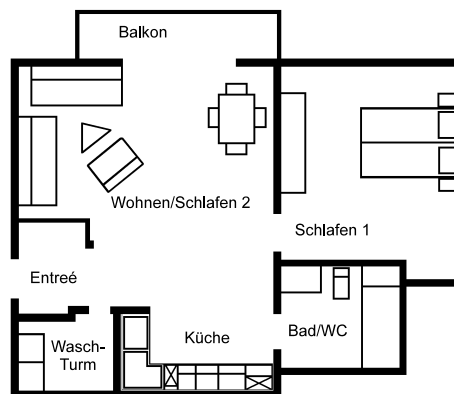


Wohlfühl-Oase im Ziegenstall

Appartement „Nord“ 55 m²



Appartement „Nord“ 55 m²



Die beiden 2 Zimmer Appartement liegen im Dachstock und sind mit allem Komfort ausgestattet. Die Räumlichkeiten sind wie die ganze Hotelanlage großzügig bemessen. Ob Sie Ihre Speisen selber zubereiten möchten oder nicht, eine komplett ausgerüstete Küche wartet darauf gebraucht zu werden. Wer aber lieber die Vorzüge des Hotel Küchenservice in Anspruch nehmen möchte, für den endet der Speiseaufzug direkt vor der Appartementtüre und Sie können gemütlich zu zweit oder „en famille“ unsere Gerichte genießen.

Einrichtung:

| | |
|--------------|---|
| Entree | Garderobe |
| Wohnraum | 2 Sofabetten, Einsitzer, Kommode, Salontisch, Esstisch, Radio, Direktwahltelefon, Kabel-TV, W-Lan, Balkon |
| Küche | Komplett eingerichtete Küche mit Kühlschrank, Kochherd, Backofen, Spülmaschine |
| Reduit | Waschmaschine, Tumbler und Abstellraum |
| Bad/WC | Bad mit Duschvorrichtung, WC, Spiegelschrank, Dachfenster |
| Schlafzimmer | Doppelbett, Nachttische, Schrank, Wandspiegel, Dachfenster, Safe |

| Preise Appartement 2019 | | | |
|---|---|--|---------------------|
| (Miete grundsätzlich wochenweise und von Samstag zu Samstag) | | | |
| Bei kürzeren Vermietungen als eine Woche, ändern sich die Preise. | | | |
| Preise verstehen sich: | Mittelsaison | Hochsaison | Festtage |
| Per Appartement/Tag, inkl. Bettwäsche, Frottwäsche, Schlussreinigung, Strom, Heizung, alle Taxen und Parkplatz! Ohne tägliche Apartment Reinigung und Mahlzeiten! | 07.12.18 – 21.12.18 05.01.19 – 02.02.19 09.03.19 – 31.03.19 24.05.19 – 08.06.19 31.08.19 – 20.10.19 | 02.02.19 – 09.03.19 08.06.19 – 31.08.19 | 22.12.18 – 05.01.19 |
| Winter (bis max. 4 Pers.) | 352 | 407 | 442 |
| Sommer (bis max. 4 Pers.) | 252 | 272 | |

Wir bieten unsere Appartement ebenfalls in Kombination mit allen unseren Pauschalangeboten an. Da die Kapazität dieser Preisliste mit der Auflistung aller möglichen Varianten bei weitem überschritten würde, bitten wir Sie um Angabe Ihrer Interessen und wir arbeiten Ihnen gerne eine spezifische, unverbindliche Offerte aus.

Für alle weiteren Informationen oder Auskünfte stehen wir Ihnen gerne zur Verfügung!

Hotel Restaurant Bodmi - E. Kaufmann & K. Gisler - Terrassenweg 104 - CH-3818 Grindelwald - Switzerland
Tel. ++41-(0)33 853 12 20 - Fax. ++41-(0)33 853 13 53 / <http://www.bodmi.ch> - E-mail: hotel@bodmi.ch

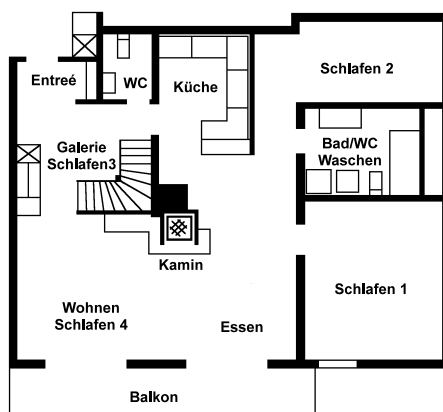
EURO: Für Abrechnung in Euro gilt der Tageskurs!
Änderungen in der gesamten Preisliste bleiben jederzeit vorbehalten.

Hotel Bodmi Luxus – Appartement 2019

Wohlfühl-Oase im Ziegenstall



Appartement „Süd“ 111 m² mit Galerie und offenem Kamin



Das 3 Zimmer Appartement liegt im Dachstock und bietet was man sich wünschen kann! Mit allem Komfort ausgestattet, bietet es was das Herz begehrt. Die Räumlichkeiten sind wie die ganze Hotelanlage sehr großzügig bemessen. Ob Sie Ihre Speisen selber zubereiten möchten oder nicht, eine komplett ausgerüstete Küche wartet darauf gebraucht zu werden. Wer aber lieber die Vorzüge des Hotel Küchenservice in Anspruch nehmen möchte, für den endet der Speiseaufzug direkt vor dem Appartement und Sie können gemütlich „en famille“ die vorzüglichen Gerichte genießen.

Einrichtung:

| | |
|----------------|--|
| Entree | Garderobe, 2 Schränke |
| Wohnraum | Sitzgruppe, Kommode, Salontisch, Esstisch, Radio, Telefon, Kabel-TV, W-Lan, Safe, Balkon |
| Galerie | 2 Betten, Nachttische, Abstellraum |
| Küche | Komplett eingerichtete Küche mit Kühlschrank, Kochherd, Backofen, Spülmaschine, Dampfzug |
| Bad/WC | Bad, Dusche, WC, Spiegelschrank, Waschmaschine, Tumbler Dachfenster, separates WC |
| Schlafzimmer 1 | Doppelbett, Nachttische, Schrank, Wandspiegel, Dachfenster |
| Schlafzimmer 2 | 2 Betten, Nachttische, Schrank, Dachfenster |

| Preise Appartement 2019 | | | |
|---|---|--|---------------------|
| (Miete grundsätzlich wochenweise und von Samstag zu Samstag) | | | |
| Bei kürzeren Vermietungen als eine Woche, ändern sich die Preise. | | | |
| Preise verstehen sich: | Mittelsaison | Hochsaison | Festtage |
| Per Appartement/Tag, inkl. Bettwäsche, Frottwäsche, Schlussreinigung, Strom, Heizung, alle Taxen und Parkplatz! Ohne tägliche Appartement Reinigung und Mahlzeiten! | 07.12.18 – 21.12.18 05.01.19 – 02.02.19 09.03.19 – 31.03.19 24.05.19 – 08.06.19 31.08.19 – 20.10.19 | 02.02.19 – 09.03.19 08.06.19 – 31.08.19 | 22.12.18 – 05.01.19 |
| Winter (bis max. 6 Pers.) | 434 | 519 | 549 |
| Sommer (bis max. 6 Pers.) | 334 | 424 | |

Wir bieten die Appartements ebenfalls in Kombination mit allen unseren Pauschalangeboten an. Da die Kapazität dieser Preisliste mit der Auflistung aller möglichen Varianten bei weitem überschritten würde, bitten wir Sie um Angabe Ihrer Interessen und wir arbeiten Ihnen gerne eine spezifische, unverbindliche Offerte aus.

Für alle weiteren Informationen oder Auskünfte stehen wir Ihnen gerne zur Verfügung!

Hotel Restaurant Bodmi - E. Kaufmann & K. Gisler - Terrassenweg 104 - CH-3818 Grindelwald - Switzerland
Tel. ++41-(0)33 853 12 20 - Fax. ++41-(0)33 853 13 53 / <http://www.bodmi.ch> - E-Mail: hotel@bodmi.ch

EURO: Für Abrechnung in Euro gilt der Tageskurs!
Änderungen in der gesamten Preisliste bleiben jederzeit vorbehalten.