

# Hotel Bodmi

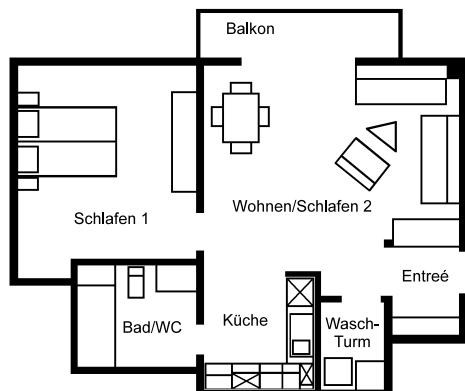
## Schöne Appartements

### 2020

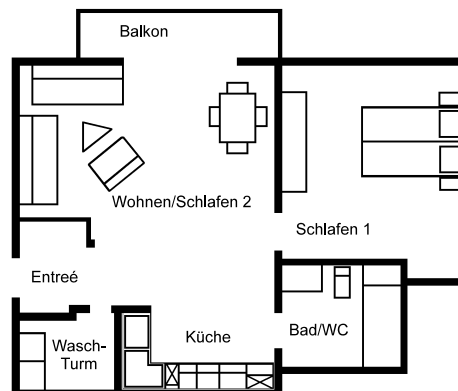
Wohlfühl-Oase im Ziegenstall



Appartement „Nord“ 55 m<sup>2</sup>



Appartement „Nord“ 55 m<sup>2</sup>



Die beiden 2 Zimmer Appartements liegen im Dachstock und sind mit allem Komfort ausgestattet. Die Räumlichkeiten sind wie die ganze Hotelanlage großzügig bemessen. Ob Sie Ihre Speisen selber zubereiten möchten oder nicht, eine komplett ausgerüstete Küche wartet darauf gebraucht zu werden. Wer aber lieber die Vorzüge des Hotel Küchenservice in Anspruch nehmen möchte, für den endet der Speiseaufzug direkt vor der Appartements-türe und Sie können gemütlich zu zweit oder „en famille“ unsere Gerichte genießen.

#### Einrichtung:

Entree	Garderobe
Wohnraum	2 Sofabetten, Einziger, Kommode, Salontisch, Esstisch, Radio, Direktwahltelefon, Kabel-TV, W-Lan, Balkon
Küche	Komplett eingerichtete Küche mit Kühlschrank, Kochherd, Backofen, Spülmaschine
Reduit	Waschmaschine, Tumbler und Abstellraum
Bad/WC	Bad mit Duschvorrichtung, WC, Spiegelschrank, Dachfenster
Schlafzimmer	Doppelbett, Nachttische, Schrank, Wandspiegel, Dachfenster, Safe

Preise Appartement 2020			
(Miete grundsätzlich wochenweise und von Samstag zu Samstag) Bei kürzeren Vermietungen als eine Woche, ändern sich die Preise.			
Preise verstehen sich:	Mittelsaison	Hochsaison	Festtage
Per Appartement/Tag, inkl. Bettwäsche, Frotteewäsche, Schlussreinigung, Strom, Heizung, alle Taxen und Parkplatz! Ohne tägliche Appartement Reinigung und Mahlzeiten!	13.12.19 – 21.12.19	01.02.20 – 07.03.20	21.12.19 – 04.01.20
	04.01.20 – 01.02.20		
	22.05.20 – 06.06.20	06.06.20 – 29.08.20	
	29.08.20 – 18.10.20		
<b>Winter</b> (bis max. 4 Pers.)	370	420	450
<b>Sommer</b> (bis max. 4 Pers.)	270	290	

Wir bieten unsere Appartements ebenfalls in Kombination mit allen unseren Pauschalangeboten an. Da die Kapazität dieser Preisliste mit der Auflistung aller möglichen Varianten bei weitem überschritten würde, bitten wir Sie um Angabe Ihrer Interessen und wir arbeiten Ihnen gerne eine spezifische, unverbindliche Offerte aus.

Für alle weiteren Informationen oder Auskünfte stehen wir Ihnen gerne zur Verfügung!

Hotel Restaurant Bodmi - E. Kaufmann & K. Gisler - Terrassenweg 104 - CH-3818 Grindelwald - Switzerland  
Tel. ++41-(0)33 853 12 20 - Fax. ++41-(0)33 853 13 53 / <http://www.bodmi.ch> - E-mail: [hotel@bodmi.ch](mailto:hotel@bodmi.ch)

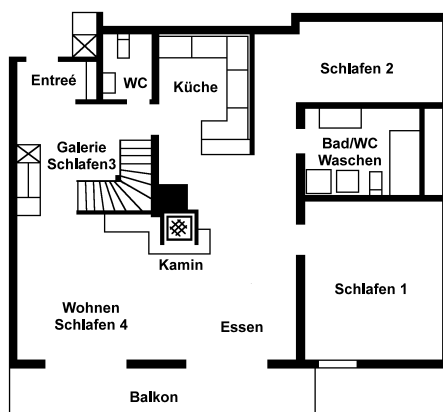
Änderungen in der gesamten Preisliste bleiben jederzeit vorbehalten.

# Hotel Bodmi Luxus – Appartement 2020

Wohlfühl-Oase im Ziegenstall



## Appartement „Süd“ 111 m<sup>2</sup> mit Galerie und offenem Kamin



Das 3 Zimmer Appartement liegt im Dachstock und bietet was man sich wünschen kann! Mit allem Komfort ausgestattet, bietet es was das Herz begehrt. Die Räumlichkeiten sind wie die ganze Hotelanlage sehr großzügig bemessen. Ob Sie Ihre Speisen selber zubereiten möchten oder nicht, eine komplett ausgerüstete Küche wartet darauf gebraucht zu werden. Wer aber lieber die Vorzüge des Hotel Küchenservice in Anspruch nehmen möchte, für den endet der Speiseaufzug direkt vor dem Appartement und Sie können gemütlich „en famille“ die vorzüglichen Gerichte genießen.

### Einrichtung:

Entree	Garderobe, 2 Schränke
Wohnraum	Sitzgruppe, Kommode, Salontisch, Esstisch, Radio, Telefon, Kabel-TV, W-Lan, Safe, Balkon
Galerie	2 Betten, Nachttische, Abstellraum
Küche	Komplett eingerichtete Küche mit Kühlschrank, Kochherd, Backofen, Spülmaschine, Dampfzug
Bad/WC	Bad, Dusche, WC, Spiegelschrank, Waschmaschine, Tumbler Dachfenster, separates WC
Schlafzimmer 1	Doppelbett, Nachttische, Schrank, Wandspiegel, Dachfenster
Schlafzimmer 2	2 Betten, Nachttische, Schrank, Dachfenster

### Preise Appartement 2020

(Miete grundsätzlich wochenweise und von Samstag zu Samstag)  
Bei kürzeren Vermietungen als eine Woche, ändern sich die Preise.

Preise verstehen sich:	Mittelsaison	Hochsaison	Festtage
	Per Appartement/Tag, inkl. Bettwäsche, Frotteewäsche, Schlussreinigung, Strom, Heizung, alle Taxen und Parkplatz! Ohne tägliche Appartement Reinigung und Mahlzeiten!	13.12.19 – 21.12.19 04.01.20 – 01.02.20 07.03.20 – 05.04.20 22.05.20 – 06.06.20 29.08.20 – 18.10.20	01.02.20 – 07.03.20 06.06.20 – 29.08.20
<b>Winter</b> (bis max. 6 Pers.)	450	530	560
<b>Sommer</b> (bis max. 6 Pers.)	350	440	

Wir bieten die Appartements ebenfalls in Kombination mit allen unseren Pauschalangeboten an. Da die Kapazität dieser Preisliste mit der Auflistung aller möglichen Varianten bei weitem überschritten würde, bitten wir Sie um Angabe Ihrer Interessen und wir arbeiten Ihnen gerne eine spezifische, unverbindliche Offerte aus.

Für alle weiteren Informationen oder Auskünfte stehen wir Ihnen gerne zur Verfügung!

Hotel Restaurant Bodmi - E. Kaufmann & K. Gisler - Terrassenweg 104 - CH-3818 Grindelwald - Switzerland  
Tel. ++41-(0)33 853 12 20 - Fax. ++41-(0)33 853 13 53 / <http://www.bodmi.ch> - E-Mail: [hotel@bodmi.ch](mailto:hotel@bodmi.ch)

Änderungen in der gesamten Preisliste bleiben jederzeit vorbehalten.